

**Especificaciones Eléctricas**

Referencia	<b>440395</b>		
Rango de frecuencia (MHz)	698-960	1.710-2.700	3.300-4.400
Ganancia (dBi)	9,0 ± 0,5	11 ± 0,5	11 ± 0,5
Polarización	Vertical y Horizontal		
Ancho de banda horizontal (°)	85 ± 20	65 ± 15	65 ± 15
Ancho de banda vertical (°)	60 ± 15	55 ± 15	55 ± 15
VSWR/Pérdida de retorno (dB)	≤ 1,5 / - 13,9		
Relación de adelante hacia atrás (dB)	≥ 23		
Intermodulación (3er orden @2x20W) (dBc)	≤ -150		
Potencia de entrada por puerto, máxima (W)	50		
Impedancia nominal (Ω)	50		

**Especificaciones Ambientales**

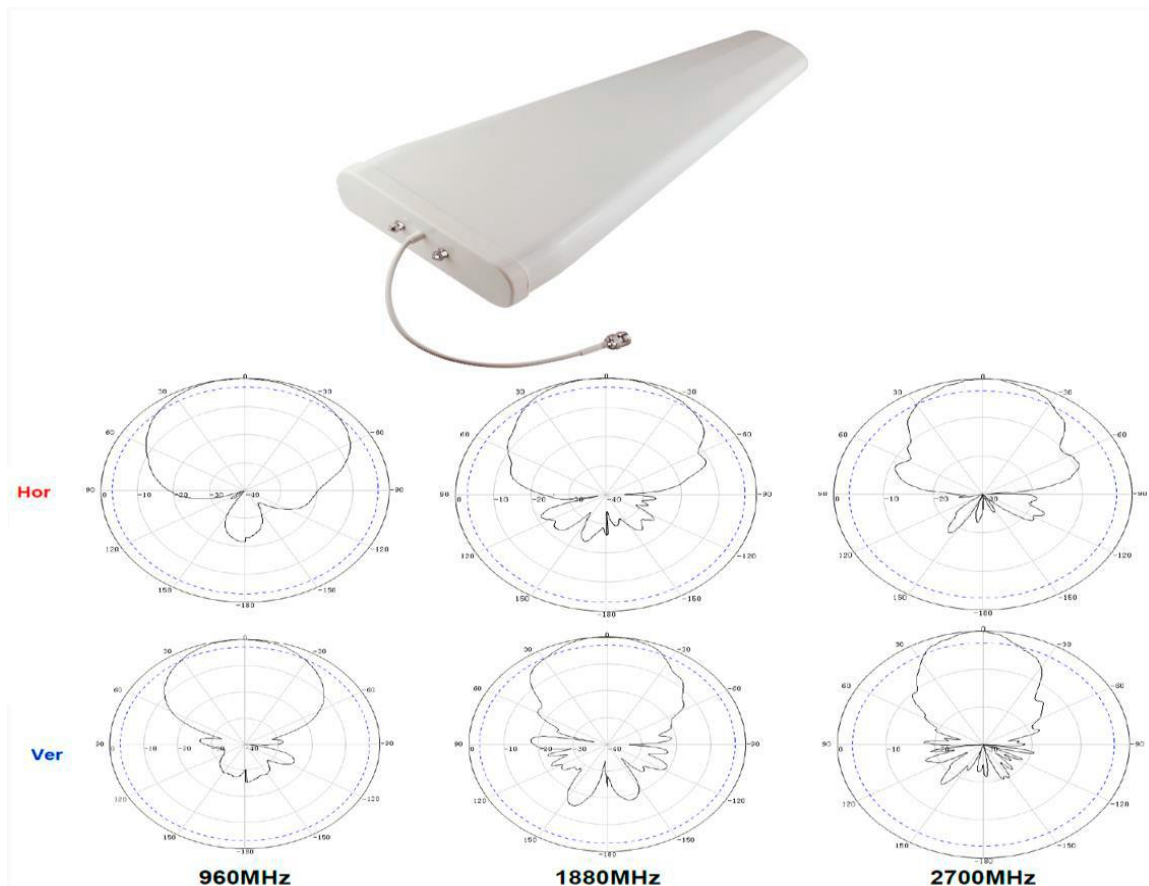
Temperatura de trabajo (°C)	-40 a +65
Protección contra rayos	DC conectado a tierra

**Especificaciones Mecánicas**

Tipo de conector	N hembra
Tipo de montaje	Mástil o pared
Material	ABS, Blanco
Peso neto (Kg)	1,10
Dimensiones (mm)	440 x 210 x 65

**Imagen**

\*Imagen orientativa, puede variar a criterio del fabricante



\* MCC se reserva el derecho de realizar los cambios que considere necesarios en este documento.